



ECOXXI - Galardão 2013



**MODOS DE TRANSPORTE SUAVES EM TORRES VEDRAS**

# LOCALIZAÇÃO DE TORRES VEDRAS

Localização no País

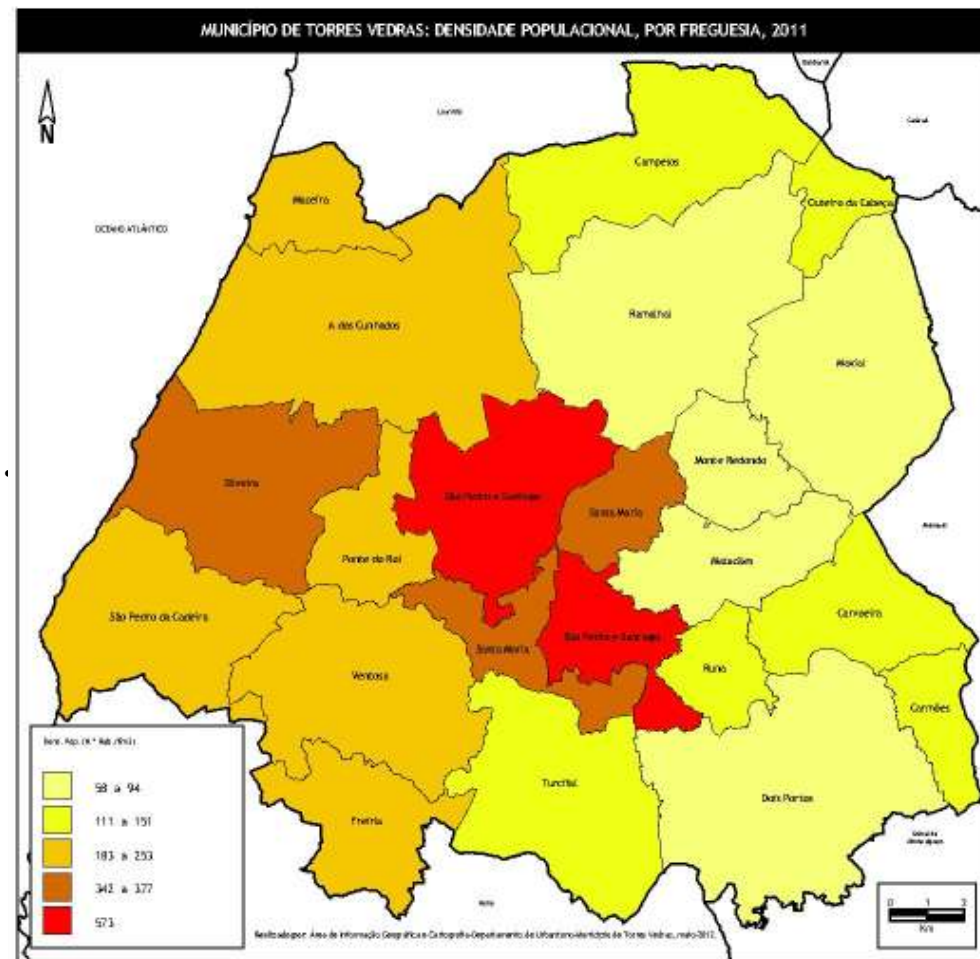


Localização no Concelho



# POPULAÇÃO

O Município de Torres Vedras localiza-se na costa oeste de Portugal e a sua cidade, Torres Vedras, está localizada a cerca de 46 km de Lisboa. Apresenta uma área de 407,1 km<sup>2</sup>, dividida por 20 freguesias, com um número total de 79 465 habitantes. As duas freguesias onde se insere a cidade, S. Pedro e Santa Maria, apresentam os maiores valores de Densidade Populacional, 573 Habitantes por Km<sup>2</sup>, Censos 2011.



# ECOXXI 2013 – Torres Vedras



O ECOXXI visa a identificação e o reconhecer as boas práticas de sustentabilidade desenvolvidas ao nível dos municípios, valorizando um conjunto de aspectos considerados fundamentais à construção do Desenvolvimento Sustentável, alicerçados em dois pilares:

- a educação no sentido da sustentabilidade;
- a qualidade ambiental.

Desde o ano de 2006 que é atribuída ao Município a **Bandeira Verde**, galardão que comprova que foram atingidos os objectivos definidos para esses anos. Para este ano, 2013, o MTV obteve uma **pontuação superior a 70%**, resultado do empenhamento e do trabalho continuado nestas áreas do desenvolvimento sustentável.

## INDICADOR 18 DE 21 - MOBILIDADE SUSTENTÁVEL

Mobilidade/Mobilidade Sustentável/ MODOS DE TRANSPORTE SUAVES EM TORRES VEDRAS

# MOBILIDADE, DOCUMENTOS ORIENTADORES...



- **Estratégia da Mobilidade para a Cidade de Torres Vedras, 2007** (Instituto Superior Técnico).
- **Plano de Mobilidade da Cidade de Torres Vedras, 2007** (Equipa Técnica interna pluridisciplinar).
- **Plano Municipal para a Mobilidade Eléctrica, 2010** (Equipa Técnica interna pluridisciplinar e Universidade do Minho).
- **Plano da Rede de Ciclovias Urbanas, 2010** (m.p.t., Paula Teles).
- **Plano Municipal de Promoção da Acessibilidade - Sedes de Freguesia** (Programa RAMPA, a decorrer)
- **Plano Local de Promoção da Acessibilidade - cidade de Torres Vedras** (Programa RAMPA, a decorrer)
- **Plano Sectorial de Promoção da Acessibilidade - Santa Cruz - Litoral** (Programa RAMPA, a decorrer)

# ESTRATÉGIA DA MOBILIDADE PARA A CIDADE DE TORRES VEDRAS, 2007 (INSTITUTO SUPERIOR TÉCNICO).



## Orientações Estratégicas para a Mobilidade na Cidade de Torres Vedras - Medidas estruturantes:

- Orientações Estratégicas de Promoção do Transporte Colectivo
- Orientações Estratégicas de Gestão do Estacionamento
- Orientações Estratégicas para a revitalização do Centro Histórico
- Orientações Estratégicas para a Revitalização de Eixos Rodoviários
- **Orientações Estratégicas para os Modos Suaves**
  - MEDIDA 14. PROMOÇÃO DOS MODOS SUAVES  
(andar a pé, de bicicleta e medidas para a Mobilidade Reduzida)
  - Informação e Comunicação
  - Adequação das Medidas aos Perfis de Mobilidade dos Clientes

# CANDIDATURA AO POVT



**Projectos integrados na candidatura ao QREN - POVT  
Programa Operacional de Valorização do Território  
(Candidatura aprovada em Novembro de 2010, com  
comparticipação a 70% )**

Bike Stations - 11

Bicicletas públicas - 290 (260 convencionais e 30 eléctricas)

Sistema informático de Gestão - 1

(Investimento de 354.478€)

Estacionamento público para bicicletas – 27 locais

(Investimento de 12.277 €)

**O NOME “AGOSTINHAS” É UMA HOMENAGEM A JOAQUIM AGOSTINHO, ILUSTRE CICLISTA PORTUGUÊS E NASCIDO NO CONCELHO DE TORRES VEDRAS**





As "Agostinhas" estão distribuídas por **11** **ESTAÇÕES** de Bicicletas públicas distribuídas pela cidade de Torres Vedras, junto às escolas, áreas comerciais e serviços públicos, disponibilizando bicicletas standart a pedal, e eléctricas. Encontram-se também disponíveis cadeiras para crianças e cestos de transporte de pequenos objectos.



# Regras de Utilização das **AGOSTINHAS**

BICICLETAS URBANAS DE TORRES VEDRAS

A utilização das “Agostinhas” é gratuita, e estão disponíveis: **TODOS OS DIAS DA SEMANA, A MAIORES DE 14 ANOS, ENTRE AS 8H E AS 20H, E NO VERÃO ENTRE AS 8H E AS 22H**, sendo o seu tempo máximo de utilização contínua de 4 horas, após o qual devem ser devolvidas em qualquer *bikestation*.

A sua utilização depende de um registo prévio de adesão que deve ser efectuado em formulário próprio disponibilizado, em 6 locais diferentes (Edifício Multiserviços da Câmara Municipal, Promotorres, Posto de Turismo de Torres Vedras, Museu Municipal Leonel Trindade, Centro de Educação Ambiental e Santa Cruz).

A adesão tem um valor de 10 euros, correspondente ao valor dos seguros associados.



A PEDALAR COMO O CAMPEÃO!

**AGOSTINHAS**  
BICICLETAS URBANAS DE TORRES VEDRAS

AGOSTINHAS??  
COMO PEDALAR UMA AGOSTINHA?  
QUEM PODE PEDALAR AS AGOSTINHAS?  
QUERO SER CAMPEÃO! [ + INFO ]

HORÁRIOS  
ONLINE  
RESERVADO

CÂMARA MUNICIPAL  
TORRES VEDRAS 2610-0018  
TEL: 261 310 400  
TODOS OS DIREITOS RESERVADOS  
RESAL@AGOSTINHAS-TVEDRAS.PT



[www.agostinhas-tvedras.pt](http://www.agostinhas-tvedras.pt)

# Sistema Integrado de Gestão do Estacionamento das **AGOSTINHAS** BICICLETAS URBANAS DE TORRES VEDRAS

Sistema é gerido pela Empresa Municipal *PROMOTORRES*, inaugurado a 21 de Junho de 2013.



Parqueamento de bicicletas



Quiosque internet



Software de Gestão

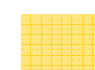


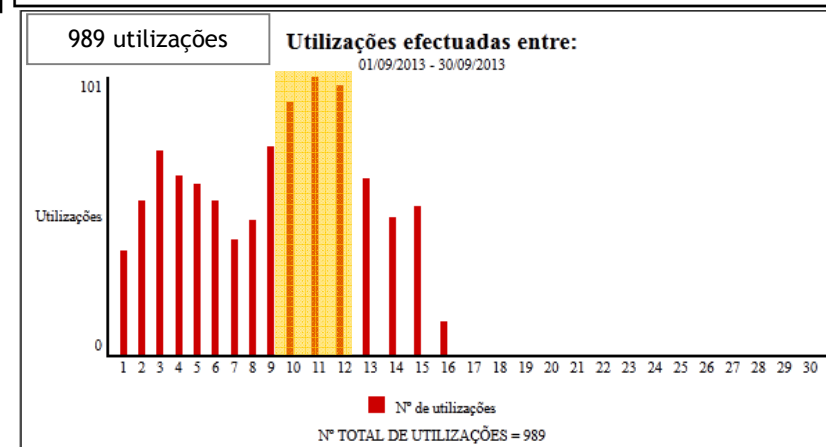
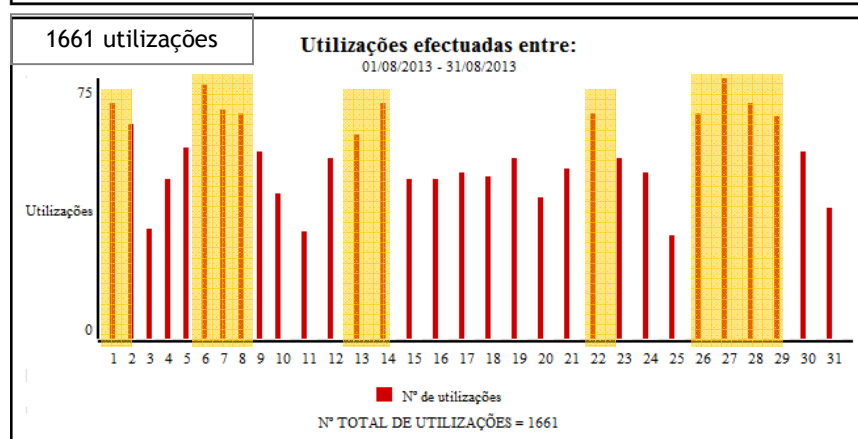
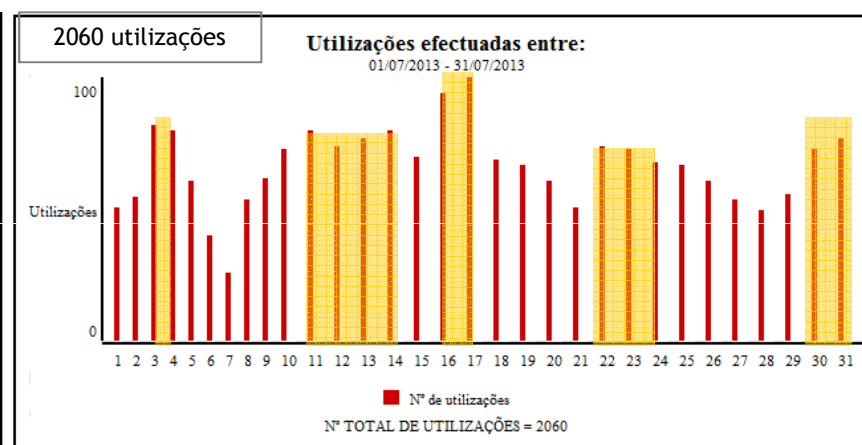
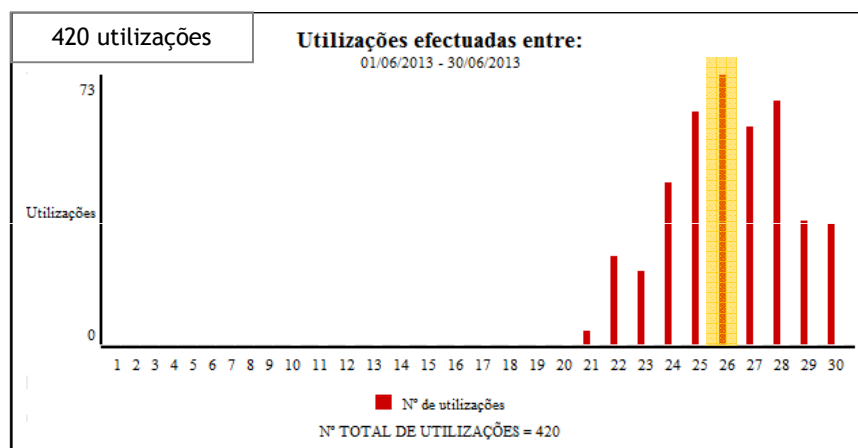
Bicicletas

# Estatísticas das **AGOSTINHAS** BICICLETAS URBANAS DE TORRES VEDRAS

Nº de registos total: **898**  
 Idade dos utilizadores >35 anos:  
 Nº utilizações, média diária: 60  
 Nº de utilizações totais: 5122

Data: 20 set. 2013,  
12h

 Nº de utilizações  
(mais elevado durante a semana)



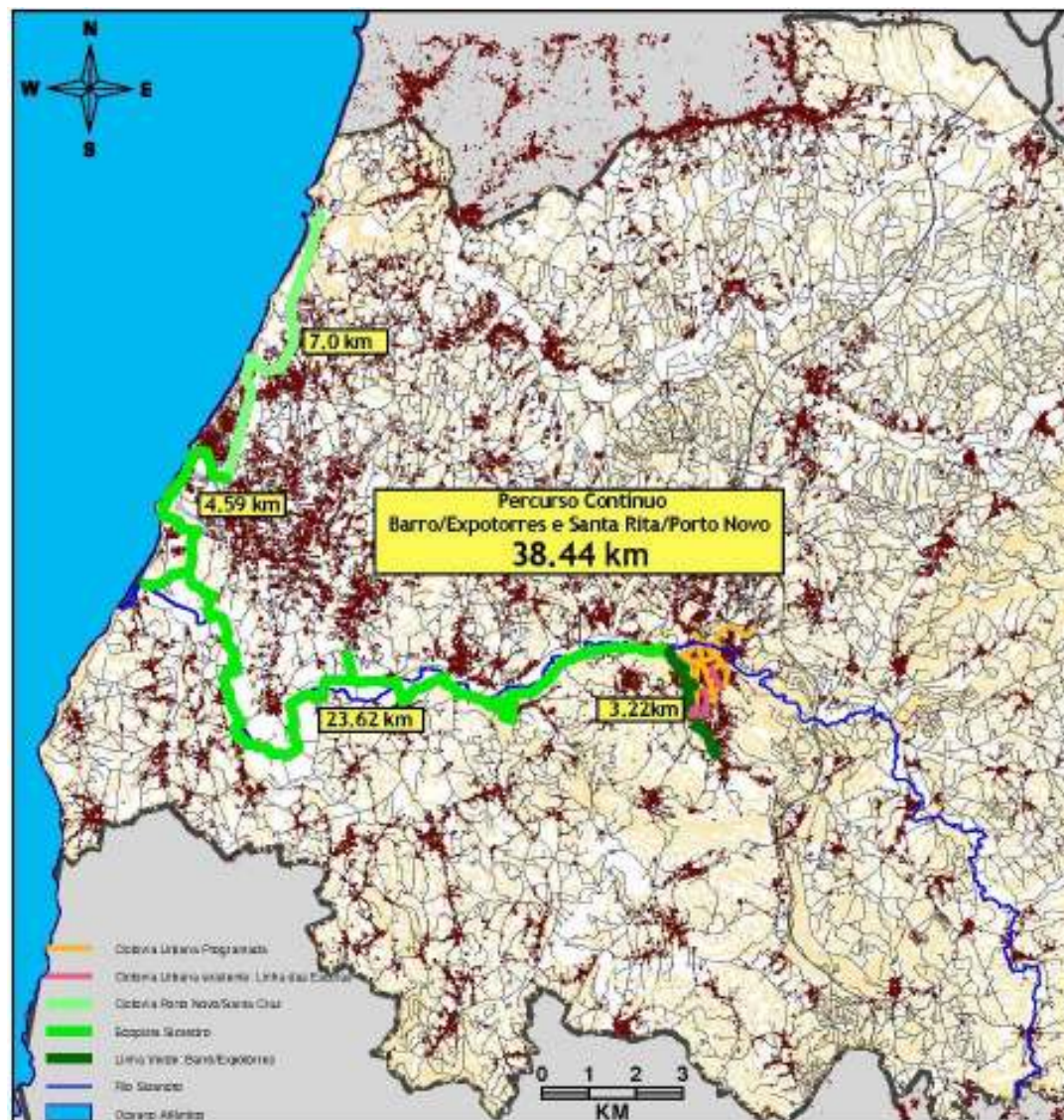
# Estacionamentos de Bicicletas

A cidade de Torres Vedras disponibiliza uma rede densa de estruturas em forma de U, em inox, destinados ao estacionamento de quem tem bicicleta própria, com capacidade de 8 a 12 bicicletas.



# Rede Ciclável em Torres Vedras: Lazer e Urbana

- Percurso ciclável contínuo desde o Barro até Porto Novo de 38,44 Km.
- Rede de ciclovias Urbana, em construção progressiva, com uma extensão total de 14,6 Km.



## ...a mobilidade *eléctrica*...

- **AGOSTINHAS**  
BICICLETAS URBANAS DE TORRES VEDRAS, disponibiliza 30 bicicletas eléctricas com carregamento directo na bancada. Único em Portugal.



-  **MOBI.E**  
MOBILIDADE ELÉCTRICA. A Rede de Mobilidade Eléctrica é integrada entre vários postos existentes em 25 Municípios, dinamizada pela plataforma tecnológica MOBI.E. Permite o abastecimento dos veículos eléctricos (Carros, motos...), mediante a utilização de um cartão de carregamento, obtido em [www.mobie.pt](http://www.mobie.pt). O Município de Torres Vedras tem em funcionamento 12 pontos de carregamento distribuídos na cidade de Torres Vedras e em Santa Cruz. O Plano Municipal para a Mobilidade Eléctrica prevê a instalação de 58 pontos de carregamento até 2015.



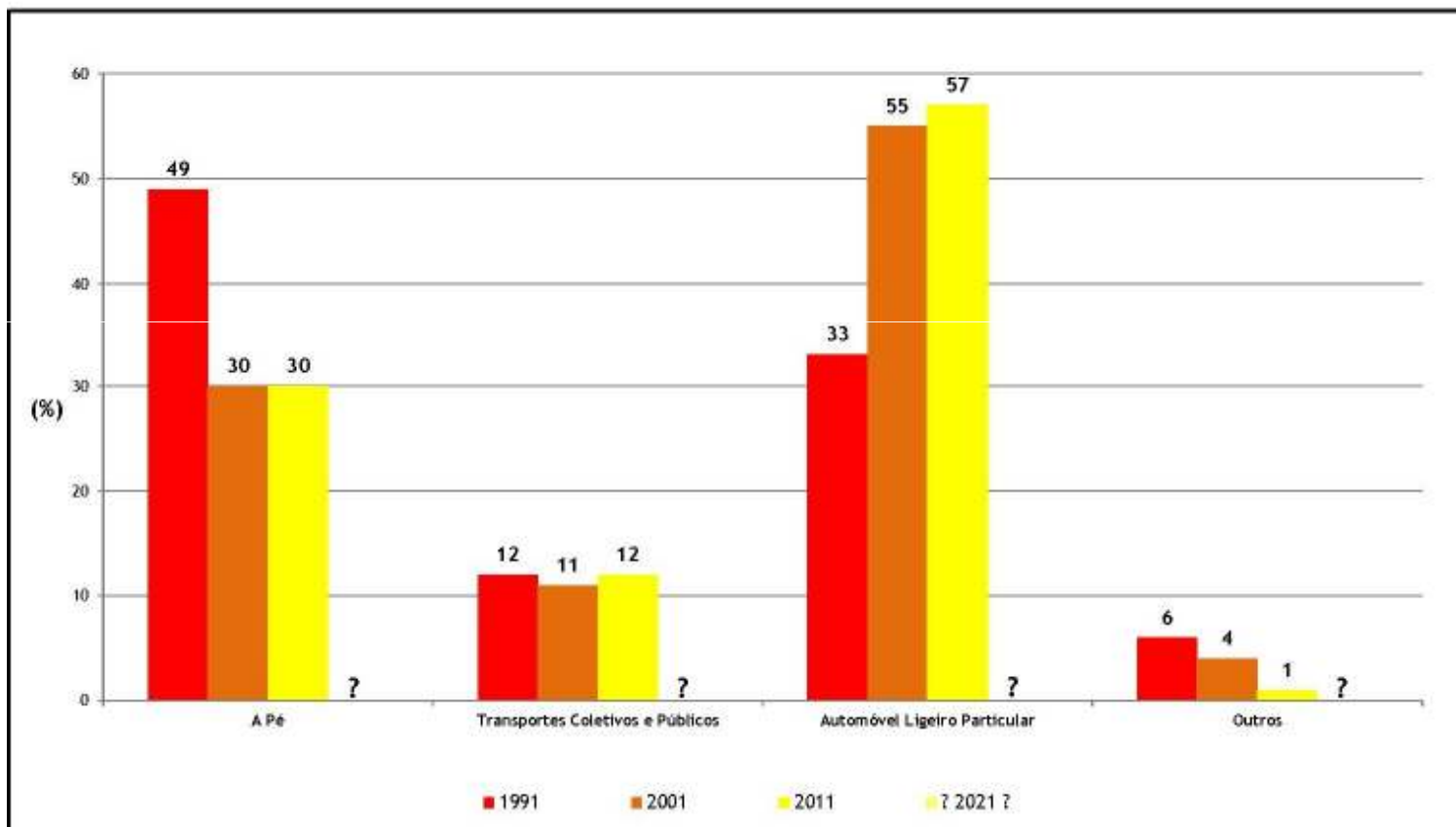
## Vantagens dos modos suaves

- **REDUÇÃO SIGNIFICATIVA DOS GASES POLUENTES EM MEIO URBANO** - A adopção de medidas que desincentivem o uso do automóvel favorece uma melhoria significativa da qualidade do ar nas cidades.
- **REDUÇÃO DO RUÍDO NAS CIDADES** - Encorajar a mobilidade suave favorece a diminuição da poluição sonora, pois quer as bicicletas quer o andar a pé, não emitem o ruído produzido pelos veículos com motor de combustão convencionais.
- **LIBERTA ESPAÇO PÚBLICO** - A mobilidade sustentável, ao substituir viagens em automóvel, por bicicleta, liberta o espaço público. 1 lugar de estacionamento automóvel possibilita o estacionamento de 5 bicicletas. Em média uma bicicleta pública pode ser usada por 15 pessoas por dia. O sistema de bicicleta Urbana de Torres Vedras, “Agostinhas” promove a intermodalidade entre os diferentes transportes.
- **CICLO DE VIDA DO EQUIPAMENTO CICLÁVEL É MAIS SUSTENTÁVEL** do que todos os outros modos de transporte, na fabricação, reparação e final de uso. A reciclagem de peças de bicicletas usadas, dão origem a novas bicicletas - as “*recicletas*”.
- **SAÚDE PÚBLICA** - A mobilidade sustentável, ao substituir viagens em automóvel, por modos activos em que é exigido algum esforço físico ao utilizador, melhora substancialmente o bem-estar físico e a saúde das pessoas que a adoptam. O exercício físico é um factor crucial na prevenção das doenças cardiovasculares.



# Alteração de comportamentos...

**CIDADE DE TORRES VEDRAS: POPULAÇÃO RESIDENTE EMPREGADA OU ESTUDANTE  
SEGUNDO O MODO DE TRANSPORTE UTILIZADO NOS MOVIMENTOS PENDULARES, 1991-2001-2011 (%)**



Fontes: INE, *Atlas das Cidades de Portugal - Vol. II*, 2004.

INE, *Censos 2011 - XV Recenseamento Geral da População e V Recenseamento Geral da Habitação (Dados Definitivos)*, 2013.

# Obrigado pela atenção

## Contactos:

[carlosbernardes@cm-tvedras.pt](mailto:carlosbernardes@cm-tvedras.pt)

[mobilidade@cm-tvedras.pt](mailto:mobilidade@cm-tvedras.pt)

<http://www.agostinhas-tvedras.pt>

[www.cm-tvedras.pt](http://www.cm-tvedras.pt)

